

Helmut Pieper

---

Helmut Pieper

**Zuccalmaglio**  
**in blue**

nach Texten von A.W. von Zuccalmaglio

---

**Chor-/Klavierpartitur Gemischter Chor**

PT 10011 ©2007 by Partitino Musikverlag

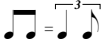


# Zuccalmaglio in blue

Helmut Pieper

Text: W. A. von Zuccalmaglio

Swing



♩ = 108

Score for Soprano 1, Soprano 2, Alto, Tenor, Bass, and Klavier. The score is in common time (C) and begins with a piano (*p*) dynamic. The vocal parts are mostly silent in the first five measures, with the Tenor and Bass parts starting to sing in the sixth measure. The Tenor part has lyrics: *mf* Dfff ss ff dff ss ff. The Bass part has lyrics: *p* Doon ts doo doon ts doo. The Klavier part provides a rhythmic accompaniment with chords and a steady bass line.

Continuation of the score for Soprano 1, Soprano 2, Alto, Tenor, Bass, and Klavier. The vocal parts enter in measure 6. The Soprano 1 part has lyrics: *p* Zu - ccal - magl - io, and a performance instruction: *Nicht ganz stimmlos, intensiv Notenwerte einhalten!*. The Soprano 2 part has lyrics: *p* Zu - ccal - magl - io, and a performance instruction: *simile*. The Alto part has lyrics: *p* Zu - ccal - magl - io, and a performance instruction: *simile*. The Tenor part has lyrics: dfff ss ff dfff ss ff dfff ss ff dfff ss ff dfff *simile*. The Bass part has lyrics: doon ts doo doon ts doo doon ts doo doon ts doo doon *simile*. The Klavier part continues with its accompaniment.

*Nicht ganz stimmlos, intensiv*

11

S *p* Zu - ccal - magl - io in blue, \_\_\_

S Zu - ccal - magl - io, Zu - ccal - magl - io,

A Zu - ccal - magl - io, Zu - ccal - magl - io,

T

B

Kl.

**Partitino**  
Musikverlag

**Ansichtsexemplar**

15

S *p* Doo doo doo doo

A *p* Doo doo doo doo

T *p* Doo doo doo doo

B *p*

Kl. *p*

19

S Zu - ccal - magl - io in blue. *mf* 1.Ver - stoh - len geht der Mond auf,  
2.O schau - e Mond, der durchs Fen - ster - lein,

S da da da da doo doo doo doo

A da da da da doo doo doo doo

T da da da da doo doo doo doo

B

Kl.

23

S blau, blau Blü - me - lein,  
blau, blau Blü - me - lein,

S da da da da doo doo doo doo

A da da da da doo doo doo doo

T da da da da doo doo doo doo

B doon ts doo doon <sup>3</sup> da da da da

Kl. *mp* *p*

27

S durch schön

S doo doo doo doo da da da da

A doo doo doo doo da da da da

T doo doo doo doo da da da da

B doon ts doo doon ts doo doon ts doo doon

Kl.

Partitino  
Musikverlag

Ansichtsexemplar

3.

S

S doo doo doo doo da da da da

A doo doo doo doo da da da da

T doo doo doo doo da da da da

B

Kl. *p* *mp*

35

S  
Ro - sen im Tal,      Mä - del im Saal,  
Ro - sen im Tal,      Mä - del im Saal,

S  
doo doo      doo doo      da da      da da

A  
doo doo      doo doo      da da      da da

T  
doo doo      doo doo      da da      da da

B

Kl.  
*p*      *mp*

39

S  
o schön - ste      Ro - - - sa.  
o schön - ste      Ro - - - sa.

S  
doo doo      doo doo      doo doo      *p* doo doo

A  
doo doo      doo doo      doo doo      *p* doo doo

T  
doo doo      doo doo      doo doo      *p* doo doo

B  
doon ts doo doon      da da da da      *p* Doon doon ts doo

Kl.  
*p*

3

43

S *mf* Schön - ste Ro - sa.

S doo doo da da da da.

A doo doo da da da da.

T *mf* Schön ste Ro sa.

B doon doon ts doo doon doon ts doo doon doon.

Kl.

Partitino  
Musikverlag

# Ansichtsexemplar

47

S *pp* Ding ding ding — ding ding ding —

A *pp* Ding ding ding — ding ding ding —

T *pp* Ding ding ding ding ding ding ding ding

B *pp* Bomm bomm bomm bomm bomm bomm bomm

Kl. *p* *pp*



51

S Blü - me - lein, sie schla - fen schon längst im Mon - den schein, sie  
 männ - chen kommt ge - schli - chen und guckt durchs Fen - ster - lein, ob

S ding ding ding ding ding ding ding ding ding ding ding

A ding ding ding ding ding ding ding ding ding ding ding

T ding ding ding ding ding ding ding ding ding ding ding

B bomm bomm bomm bomm bomm bomm bomm bomm bomm bomm bomm bomm bomm

Kl.

55

S ni - cken mit den Köpf - chen auf ih - rem Stän - ge - lein. Es  
 ir - gend noch ein Kind - chen nicht mag zu Be - tte sein. Und

S ding ding *simile*

A ding ding *simile*

T ding ding *simile*

B bomm bomm *simile*

Kl.

59

S rüt - telt sich der Blü - ten - baum, er säu - selt wie im Traum:  
 wo er nur ein Kind - lein fand, streut er ins Aug' ihm Sand.

59

A

T

B

59

Kl.

**Partitino**  
Musikverlag

**Ansichtsexemplar**

63

S *pp*

A *pp*

T *pp*

B *pp*

63

Kl. *pp*

67 *p* 2.Sand

71 *Swing-Achtel!* ♩ = 108

*stimmlos, aber intensiv* *simile*

dfff ss ff dfff ss ff dfff ss ff dfff ss ff dfff ss ff dfff ss ff dfff ss ff

*mf*

75

S *mp* Doo doo ah — doo ah

S *mp* Doo ah doo doo ah —

A *mp* Doo ah doo doo ah —

T *mp* Doo ah doo ah

B *mf* 1. Mein Mä - del hat ei - nen Ro - sen - mund und  
 Au - gen sind wie die Nacht so schwarz, wenn

Kl.

**Partitino**  
Musikverlag

# Ansichtsexemplar

79

S doo ah doo doo ah — doo doo doo —

A doo ah doo doo ah — doo doo doo —

T doo ah doo doo ah — doo doo doo — *f* O —

B wer ihn küsst, der — wird ge - sund, o du, o du, o du. Ba doo ba doo ba  
 nur zwei Stern - lein — fun - keln - drin,

Kl.

83

S *mf* doo ah ba doo ba doo ah ba doo ba doo ah ba doo ba doo

S *mf* doo ah ba doo ba doo ah ba doo ba doo ah ba doo ba doo

A *mf* doo doo ba doo ba doo ba doo ah ba doo ba doo ah ba doo ba doo

T du, schwarz - brau - nes Mäg - de - lein, du la, la, la, la, la du la, la, la, la, la du

B *mf* doo doo doo doo doo doo doo doo doo doo doo doo doo doo

Kl. *mf*

87

S ah doo ah *p* ba doo doo doo ah.

S ah doo ah *p* ba doo doo doo ah.

A ah doo ah *p* ba doo ba doo doo doo ah.

T lässt mir kei - ne *p* Ruh.

B doo doo doo doo *p* doo. 2. Dein'

Kl. *p* *accel. mf*

3

91  $\bullet = 120$

S  
A  
T  
B

*mf* Dort — in den Wei - den steht ein Haus, —

Kl.

*mf* *portato*

96

S  
A  
T  
B

**Partitino**  
Musikverlag

**Ansichtsexemplar**

Kl.

100

S  
A  
T  
B

*mf* Dort — in den Wei - den steht ein Haus, —

*mp* Fens - ter - 'naus. Da da da da da da da da da da da da da da da da

Kl.

104

S

A

T

B

104 steht ein Haus, — steht ein Haus, — da — schaut die Magd zum Fen-ster naus, — zum — Fens - ter

104 da da da da dab da da ba da da ba da da da dab da da ba da da da da da da da

Kl.

109

S

A

T

B

109 *portato* *mf* Dort — in den Wei - den steht ein Haus, — steht ein Haus, — *mp* naus! Da — da ba da da da dab da da ba — da da da da

109 da ba da da da da da dab da da da da da da da da da da da da da da

Kl.

113

S

A

T

B

113 steht ein Haus, — da — schaut die Magd zum Fen - ster 'naus, — zum — Fens - ter

113 dab da da ba — da ba da da da dab da da ba — da da da da

113 da da da da da da dab da da da da da da da da da da

Kl.

117

S *mp* 'naus! Da ba da da da dab da da ba da da da da da da da

A da ba da da da da dab da da da da da dab da

T da da da da ba da ba da ba da da da da da da ba da ba da ba da

B *mf portato* Dort in den Wei - den steht ein Haus, — steht ein Haus, —

Kl.

121

S dab da da ba da da ba da da da da dab da da ba da da da da da da da

A

T

B

Kl.

**Partitino**  
Musikverlag

**Ansichtsexemplar**

125

S *f* dab da dab da ba da dab da dab da ba da

A *f* dab da ba da dab da dab da ba da dab da

T *f* dab da dab da dab da dab da

B *f* dab da da dab da da dab da da dab da da

Kl. *f* Improvisieren!



129

S  
129 dab da — dab da — ba da dab da — ba da dab da —

A  
129 dab da — ba da dab da — dab da — dab da — ba da

T  
129 dab da — dab da — dab da — dab da —

B  
129 dab da — da dab da — da dab da — da dab da — da

Kl.  
129

*Improvisation Ende*

133

S  
133 *mp* da ba da ba da ba da ba dab da da ba — da ba da ba da ba da ba dab da da ba —

A  
133 *mp* dab da — ba da dab da — da dab da — ba da dab da — da

T  
133 *mf* In den Wei - den steht ein Haus, — steht ein Haus, — steht ein Haus, — da —

B  
133 *mp* da da da da da da da da da da

Kl.  
133 *mf*

137

S  
137 da ba da ba da ba da ba dab da da ba — *mf* In den Wei - den steht ein Haus, —

A  
137 dab da — ba da dab da — da da da da da da da

T  
137 schaut die Magd zum Fen - ster 'naus. — Da — *mp* da ba da ba da ba da ba dab da da ba —

B  
137 da da da da da da da da da da dab da — ba da

Kl.  
137

141

S steht ein Haus, — steht ein Haus, — da — schaut die Magd zum Fen - ster 'naus, —

A da da da da da da da da

T da ba da ba da ba da ba dab da da ba — da ba da ba da ba da ba dab da da ba —

B dab da — da dab da — ba da dab da — da dab da — ba da

Kl.

145

S Fen - ster 'naus! dab da ba — dab da ba — rit. dab da ba —

A

T

B

Kl.

**Partitino**  
Musikverlag

**Ansichtsexemplar**

149

S *a tempo*  
dab da ba. — **f** In den Wei - den steht ein Haus, — steht ein Haus, —

A dab da — da. **f** In den Wei - den — steht ein Haus, — steht ein Haus, —

T da da. **f** In den Wei - den steht ein Haus, — steht ein Haus, —

B da da. **f** In den Wei - den steht ein Haus, — steht ein Haus, —

Kl.

153

S steht ein Haus, da schaut die Magd zum Fen - ster 'naus, zum Fens - ter

A steht ein Haus, da schaut die Magd zum Fen - ster 'naus, schaut zum Fen - ster

T steht ein Haus, da schaut die Magd zum Fen - ster 'naus, zum Fens - ter

B da ba da ba da ba da da da ba da da da ba da

Kl.

157

S 'naus, Fens - ter 'naus, Fens - ter

A 'naus, schaut zum Fen - ster 'naus, schaut zum Fen - ster

T 'naus, Fens - ter 'naus, Fens - ter

B dab da ba da ba da da da ba da dab da ba da ba da da da ba da

Kl.

161

S 'naus, schaut zum Fen - ster **ff** 'naus! Yeah!

A 'naus, schaut zum Fen - ster **ff** 'naus! Yeah!

T 'naus, schaut zum Fen - ster **ff** 'naus! Yeah!

B dab da ba da ba dab da ba da ba **ff** da. Yeah!

Kl. **ff** *8va* *Chiusura*

*Nicht ganz stimmlos, intensiv*